



ฉบับที่ ๔ / ๒๕๖๑

ข่าวเตือนการระบาดของศัตรูพืช

กลุ่มอารักขาพืช สำนักงานเกษตรจังหวัดเพชรบุรี
โทร ๐๓๒-๔๘๘๐๕๗/ e-mail. phetchaburio๕@doae.go.th

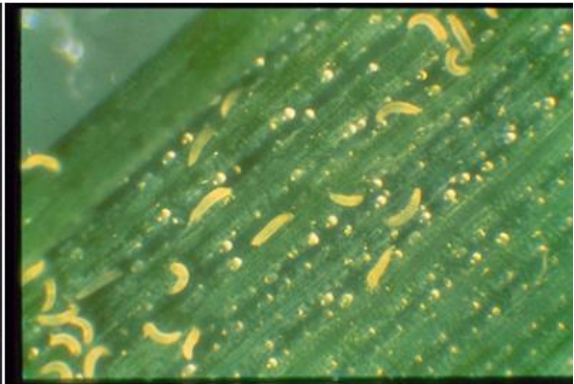
เดือนมกราคม ๒๕๖๑

ไรสีขามะพร้าว (Coconut mite)

เดือนเกษตรกรผู้ปลูกมะพร้าวจังหวัดเพชรบุรี เนื่องจากกลางวันมีสภาพอากาศร้อน และแห้งแล้ง ซึ่งเหมาะต่อการระบาดของไรสีขา หากเกษตรกรพบว่าผลมะพร้าวมีอาการเป็นแผลแห้งสีน้ำตาลเป็นทางยาว ปลายแผลเป็นมุมแหลม โดยเฉพาะบริเวณซั้วผลอ่อน โดยเฉพาะเมื่อสังเกตแล้วไม่พบตัวไร เนื่องจากไรสีขาเป็นไรที่มีขนาดเล็กไม่สามารถมองเห็นได้ด้วยตาเปล่า ดังนั้น ให้รีบแจ้งหรือขอคำแนะนำจากเจ้าหน้าที่สำนักงานเกษตรอำเภอ หรือสำนักงานเกษตรจังหวัดเพชรบุรี เพื่อหาแนวทางควบคุม และป้องกันกำจัดก่อนเกิดการระบาดรุนแรง เนื่องจากไรชนิดนี้สามารถเป็นพาหะนำโรคไวรัส ไวรอยด์ และสามารถเข้าทำลายพืชที่สำคัญชนิดอื่น ๆ ได้หลายชนิด

รูปร่างลักษณะ

ตัวเต็มวัยไรสีขามะพร้าวมีขนาดเล็กลำตัวคล้ายหนอน มีขา ๒ คู่ อยู่ส่วนหน้าของลำตัวตัวอ่อนและตัวเต็มวัยเป็นศัตรูพืช เพศเมียสามารถวางไข่ได้ประมาณ ๓๐ - ๕๐ ฟอง ไข่มีรูปร่างเป็นทรงกลมเล็กสีขาวเป็นมันเงา



ลักษณะการทำลาย

โรสี้ขามะพร้าวจะเริ่มเข้าทำลายผลตั้งแต่ผลขนาดเล็ก ขนาดเส้นผ่านศูนย์กลางประมาณ ๓ เซนติเมตร โดยอาศัยจุดกินน้ำเลี้ยงอยู่ใต้กลีบเลี้ยงของผล ลักษณะเป็นแผลร่องลึก แตกเป็นริ้วเหมือนเปลือกไม้มีสีน้ำตาลชัดเจน ปลายแผลแหลมและเป็นแผลโดยรอบหรือเกือบโดยรอบของผล ผลขนาดเล็กที่ถูกโรสี้เข้าทำลายแผลจะมีขนาดเล็ก เมื่อผลมีขนาดใหญ่ขึ้นแผลก็จะมีขนาดใหญ่ขึ้นตามขนาดของผล โรสี้ชนิดนี้เข้าทำลายผลเกือบทุกผลในทะเลทราย ทำให้ผลมีขนาดเล็กลงอย่างชัดเจน ขนาดไม่ตรงตาม ความต้องการของตลาด ถ้าระบาดรุนแรงผลจะร่วงหล่นเสียหาย จนไม่สามารถเก็บผลผลิตได้



วิธีการป้องกันกำจัด

๑. สำรวจแปลงอย่างสม่ำเสมออย่างน้อยสัปดาห์ละครั้ง

๒. ตัดผลและช่อดอกใส่ถุงพลาสติกดำ นำไปฝังโดยให้มีหน้าดินลึกประมาณ ๕๐ เซนติเมตร หรือเผาทำลายผลและช่อดอก

๓. ฉีดพ่นสารชีวภัณฑ์ เชื้อราบิวเวอร์เรีย อัตรา ๒-๔ กิโลกรัม ต่อน้ำ ๑๐๐ ลิตร ผสมสารจับใบ

๔. พ่นสารเคมีกำจัดไร หลังตัดผลหรือช่อดอกทุกครั้งจนกว่าจะไม่พบอาการเข้าทำลาย ดังนี้

- โพรพาร์โกต์ ๓๐% WP อัตรา ๓๐ กรัม ต่อน้ำ ๒๐ ลิตร

- อะมิทราซ ๒๐% EC อัตรา ๔๐ มิลลิลิตร ต่อน้ำ ๒๐ ลิตร

- กำมะถันผง ๘๐% WP อัตรา ๖๐ กรัม ต่อน้ำ ๒๐ ลิตร

- ไพรดาเบน ๒๐% WP อัตรา ๑๐ กรัม ต่อน้ำ ๒๐ ลิตร